



世界トップレベルの性能！ AGM ディープサイクルバッテリー



OPC12-150

効率的な電力供給と長寿命を実現する
AGM (高吸収ガラス繊維マット) テクノロジー

仕様

バッテリータイプ	VRLA (制御弁式) バッテリー
公称電圧	12 V
10時間率容量	150.0 AH
サイズ	長さ: 483±2mm 幅: 170±2mm 高: 238.5±2mm 総高: 238.5±2mm
重量	43.5 kg
端子	ボルト
電槽材質	ABS
時間率容量	160.8 AH/8.04 A (20HR 1.80V/cell 25°C) 150.0 AH/15.0 A (10HR 1.80V/cell 25°C) 131.6 AH/26.3 A (5HR 1.75V/cell 25°C) 119.3 AH/39.8 A (3HR 1.75V/cell 25°C) 96.9 AH/96.9 A (1HR 1.60V/cell 25°C)
最大放電電流	1500 A / (5秒)
内部抵抗	2.5 mΩ
実用温度範囲	放電: -15~50°C 充電: 0~40°C 保存: -15~40°C
公称動作温度範囲	25±3°C
サイクルユース	充電初期電流: 45.0 A以下 充電電圧: 14.4~15.0 V (25°C) 温度補正: -30 mV/°C
スタンバイユース	充電電流: 制限なし 充電電圧: 13.5~13.8V (25°C) 温度補正: -20 mV/°C
温度別容量換算	40°C 103% 25°C 100% 0°C 86%
自己放電	OPCシリーズは25°Cの環境下において 6カ月の保存が可能です

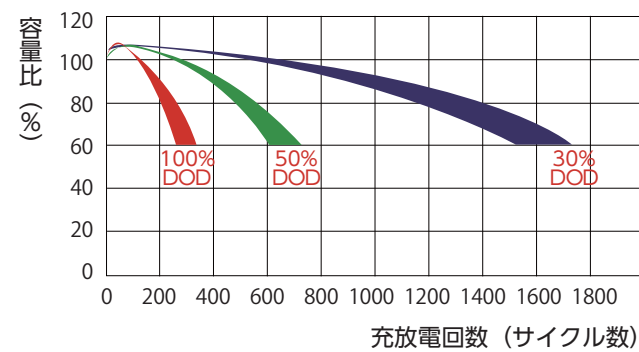
特長

- ディープサイクル用途に適した AGM 構造
- 特殊グリッド合金採用でサイクル寿命を向上
- 優れた電気特性で安定した性能を発揮
- 高いコストパフォーマンスを実現
- 密閉構造で安全のメンテナンスフリー設計
- 実用温度範囲が広く様々な用途に対応可

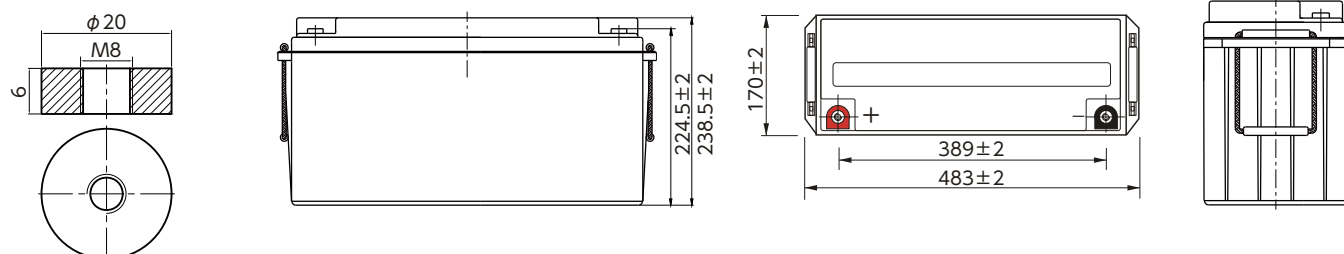
使用用途

ソーラー家庭用蓄電/UPS/ 電動車イス/火災報知機
非常用電源/無人搬送車 (AGV)/ 携帯機器
キャンピングカー/鉄道・海洋システム/電動工具
シニアカー/芝刈機/ゴルフカート/電動おもちゃ
医療機器/携帯用電源/バッテリー式溶接機 など

放電深度に応じたサイクル寿命特性



寸法



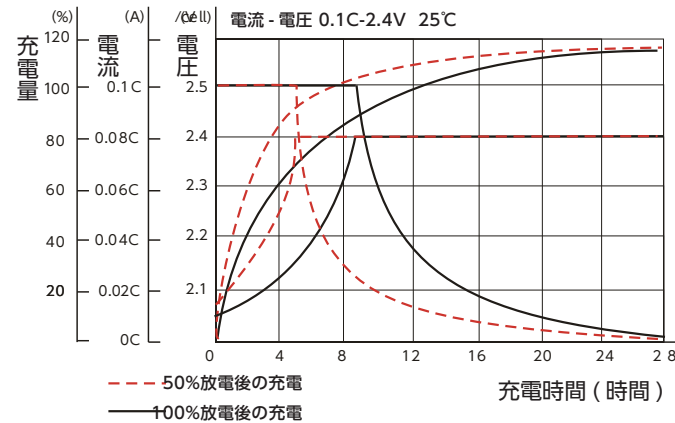
放電特性～電流 (A)

放電終止電圧	10min	15min	20min	30min	45min	1h	2h	3h	4h	5h	6h	8h	10h	20h
1.85V/cell	219.6	184.8	161.5	116.2	92.3	74.9	46.5	36.3	29.4	23.9	20.8	17.0	14.2	7.97
1.80V/cell	280.6	223.3	190.9	137.1	107.3	83.9	50.8	39.0	31.4	25.6	22.3	18.0	15.0	8.04
1.75V/cell	308.3	243.9	205.3	142.3	111.4	87.8	52.7	39.8	32.1	26.3	23.0	18.3	15.2	8.12
1.70V/cell	336.1	260.4	215.8	148.2	115.8	90.5	54.8	40.9	32.9	27.0	23.4	18.6	15.3	8.27
1.67V/cell	362.7	276.9	229.2	156.3	118.7	93.6	56.3	42.6	34.1	27.7	23.9	18.9	15.6	8.37
1.60V/cell	393.8	296.1	244.2	165.0	123.8	96.9	58.2	43.9	35.1	28.6	24.5	19.1	15.8	8.42

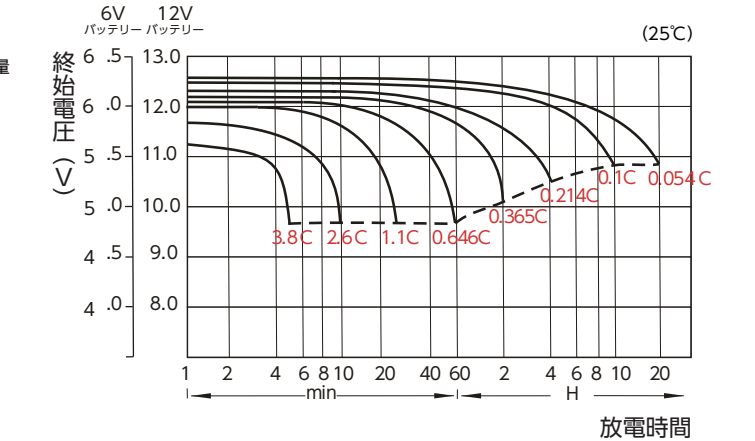
放電特性～電力 (W)

放電終止電圧	10min	15min	20min	30min	45min	1h	2h	3h	4h	5h	6h	8h	10h	20h
1.85V/cell	409.8	348.4	307.7	223.3	178.5	145.4	90.7	70.9	57.5	46.9	41.1	33.6	28.0	15.9
1.80V/cell	516.6	414.7	358.2	260.3	205.9	161.9	98.3	75.9	61.1	50.2	44.0	35.6	29.7	16.1
1.75V/cell	560.6	448.6	382.2	268.9	212.7	168.7	101.7	77.1	62.4	51.4	45.1	36.2	30.0	16.2
1.70V/cell	602.5	475.4	399.4	278.8	220.6	173.6	105.5	79.0	63.9	52.6	46.0	36.7	30.2	16.5
1.67V/cell	645.6	502.2	422.3	292.8	225.2	178.8	108.1	82.2	65.9	54.0	46.9	37.2	30.8	16.7
1.60V/cell	689.0	530.7	445.2	306.0	232.6	183.7	111.1	84.3	67.7	55.5	47.8	37.5	31.1	16.8

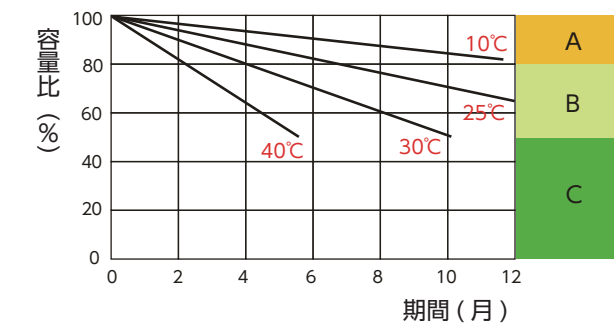
充電特性 (サイクルユース)



放電特性

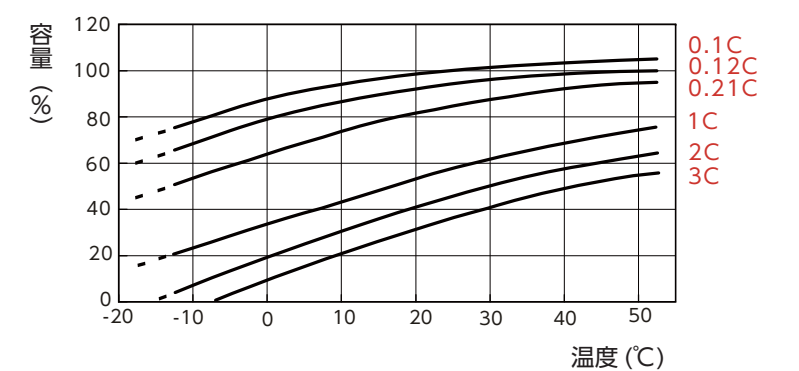


自己放電特性



- A** 充電は不要です。
※100%の容量が必要な場合は充電を行ってください。
- B** 補充電を下記方法にて行ってください。
1. 充電電流 0.25CA 電圧 2.25V/cell 以内-3 日以上
2. 充電電流 0.25CA 電圧 2.45V/cell 以内-20 時間以上
3. 充電電流 0.05CA -8 ~ 10 時間
- C** 充電を行っても容量が 100%回復しない場合があります。
この領域までの放置はさけて下さい。

温度別容量特性



oriental
The crossing of the battery in the world

ISO9001 認証本社取得
総合バッテリー輸入販売
株式会社オリエンタル

〒812-0064 福岡県 福岡市東区松田 3-7-30 TEL:092-621-0173
<http://www.orientalbattery.co.jp/>